

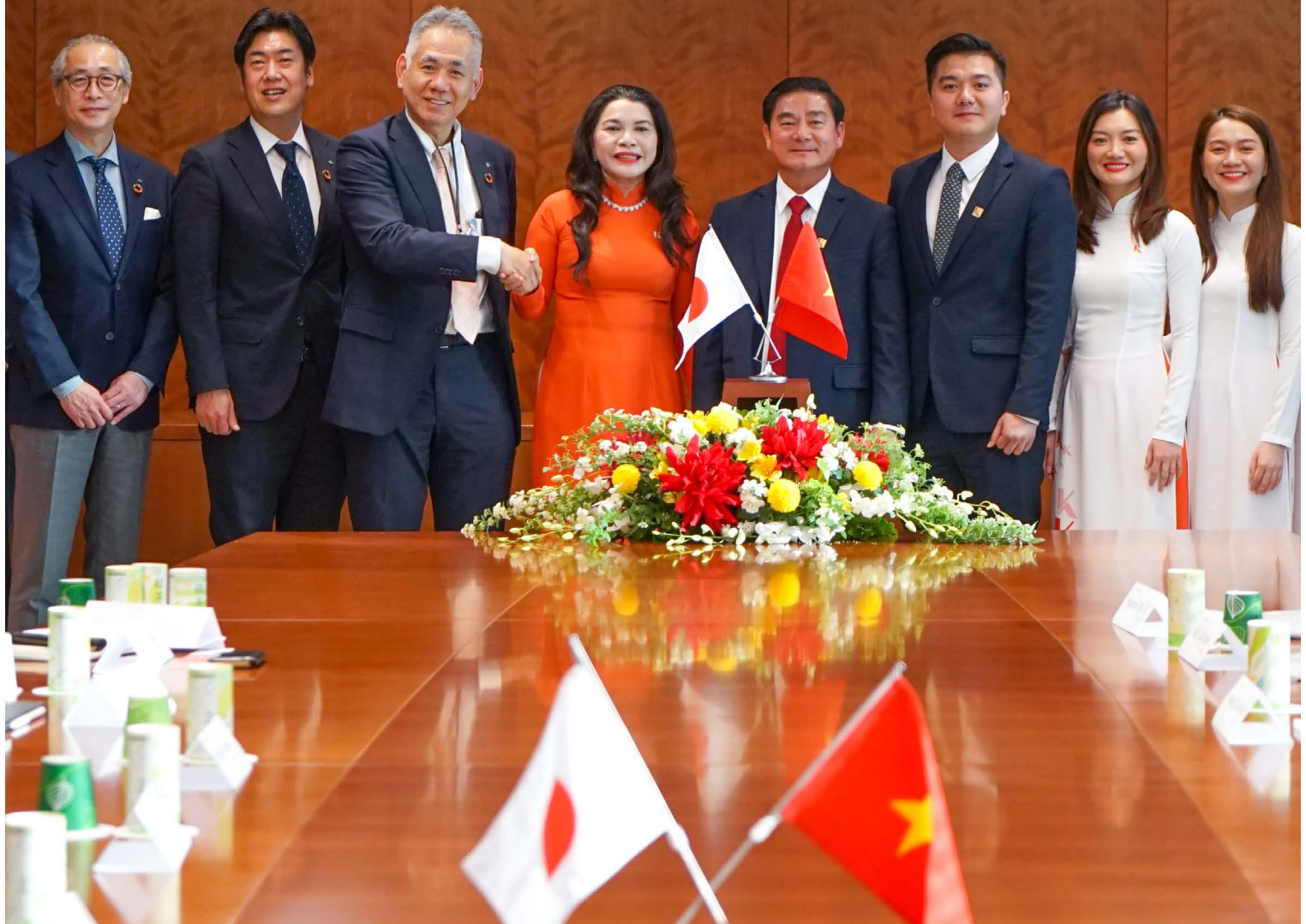
1.515 là số căn hộ giá 20-40triệu đồng/m²
xuất hiện trong quý I/2023

355 là số dự án nhà ở tại TPHCM đủ điều kiện
được cấp sổ hồng

2% là mức giảm thuế VAT do Chính phủ đồng ý Bộ
Tài chính trình Quốc hội nhằm hỗ trợ doanh nghiệp

*Sumitomo Forestry
và Kim Oanh Group*

HỢP TÁC CHIẾN LƯỢC





MỤC LỤC

Thư Ban biên tập

ĐIỂM TIN

- 04** Cấn hộ bình dân trở lại thị trường
Huy động nguồn lực xây nhà ở cho người thu nhập trung bình
- 05** TP Dĩ An (Bình Dương) chính thức lên đô thị loại II
355 dự án nhà ở tại TP.HCM đủ điều kiện được cấp sổ hồng
- 06** Đón nhận tín hiệu tích cực từ chính sách, thị trường bất động sản sẽ phản ứng ra sao?
- 08** Kim Oanh Group kiến nghị pháp lý cho 3 dự án bất động sản
Kim Oanh Group tổ chức tập huấn và diễn tập phòng cháy chữa cháy
- 09** Đại hội Công đoàn Cơ sở Kim Oanh Group nhiệm kỳ 2023-2028
Kim Oanh Group đạt giải 3 giải Giao lưu bóng đá ngành Xây dựng - Cup Đông Nam bộ mở rộng lần I năm 2023

TIÊU ĐIỂM

10 SUMITOMO FORESTRY VÀ KIM OANH GROUP HỢP TÁC CHIẾN LƯỢC

DỰ ÁN

16 SỞ HỮU NHÀ LIỀN KỀ TPM BÌNH DƯƠNG CHỈ VỚI 246 TRIỆU ĐỒNG

18 LƯƠNG THEO KHÔNG KỊP GIÁ NHÀ NHIỀU NGƯỜI CHỌN "LY TÂM"

KIM OANH LIFE

20 CHÚNG TÔI LÀ BẾN CÁT CENTRAL BOAT



Dấu ấn tháng Tư

Chúng ta vừa khép lại tháng Tư bằng một kỳ nghỉ đoàn viên hạnh phúc bên những người thân yêu. Đó là một món quà rất xứng đáng cho những nỗ lực không ngừng nghỉ của tập thể lãnh đạo và nhân viên Kim Oanh Group suốt một tháng qua. Với tâm thế chủ động, tinh thần dám nghĩ, dám làm, đội ngũ Kim Oanh Group đã vượt qua mọi thách thức và kịp ghi dấu ấn với những thành tựu đáng kể.

Nếu tháng Tư là tháng tự hào với âm vang của những chiến công lịch sử thì Kim Oanh Group chúng ta hoàn toàn có quyền tự hào đã viết nên một trang lịch sử vẻ vang của Tập đoàn khi từng bước hiện thực hóa khát vọng hợp tác vươn tầm quốc tế. Khát vọng ấy được đánh dấu bằng sự kiện ký kết hợp tác chiến lược với Sumitomo Forestry – một tập đoàn quốc tế đa ngành đến từ Nhật Bản với hơn 332 năm kinh nghiệm.

Cùng với đó, 2 dự án trọng điểm là Khu căn hộ Legacy Prime (Thuận An, Bình Dương) và Khu đô thị Richland Residence (Bến Cát, Bình Dương) tiếp tục tạo sóng thị trường, thu hút đông đảo khách hàng đến tham quan, tìm hiểu cơ hội an cư, đầu tư vào mỗi dịp cuối tuần. Các hoạt động nội bộ vẫn diễn ra sôi nổi và xuyên suốt, góp phần nâng cao phúc lợi và xây dựng đời sống tinh thần phong phú cho đội ngũ nhân viên, xây dựng văn hóa doanh nghiệp.

Bước sáng tháng 5, chúng ta lại tự hào tiếp tục chào đón một sự kiện trọng đại “Kỷ niệm 15 năm thành lập Kim Oanh Group”. Với tinh thần quyết tâm và tập trung cao độ, đội ngũ Kim Oanh Group đã sẵn sàng tâm thế bút phá, hứa hẹn gặt hái nhiều thành công hơn nữa và chung tay cùng Ban lãnh đạo vững tiến vươn xa trên chặng đường mới.

Hãy cùng Bản tin nội bộ Kim Oanh News số thứ 3 điểm lại những tin tức quan trọng trong tháng 4 vừa qua. Hy vọng rằng Bản tin này sẽ trở thành một món ăn tinh thần bổ ích, một người bạn đồng hành thân quý của mỗi thành viên Kim Oanh Group.

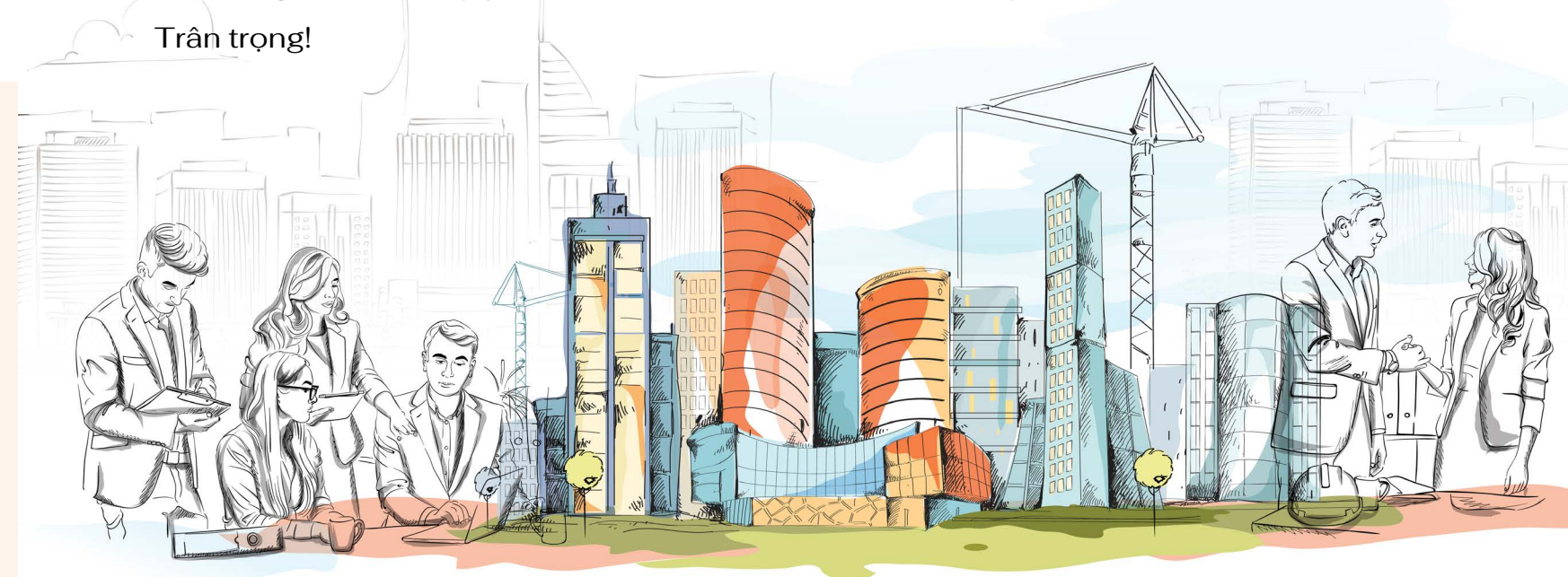
Trân trọng!

BẢN TIN LƯU HÀNH NỘI BỘ
 Chỉ đạo thực hiện
PHÓ CHỦ TỊCH HĐQT NGUYỄN NGỌC ÁNH
 Tổ chức sản xuất
KHOÍ TRUYỀN THÔNG VÀ TIẾP THỊ
 Bản quyền thuộc
KIM OANH GROUP

📍 219-221 Xô Viết Nghệ Tĩnh, P.17, Q.Bình Thạnh, TP.HCM

🌐 www.kimoanhgroup.vn ☎ 1900 633 968

Bản quyền thuộc

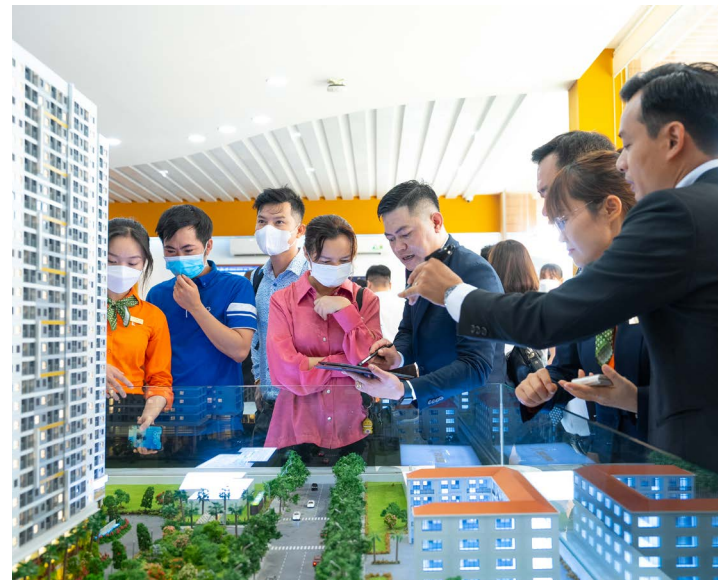


CĂN HỘ BÌNH DÂN TRỞ LẠI THỊ TRƯỜNG

Nguồn cung và hoạt động giao dịch căn hộ phía Nam đang chuyển hướng về phân khúc căn hộ bình dân và trung cấp. Nhiều chủ đầu tư đang tái cơ cấu sản phẩm nhằm đáp ứng nhu cầu thực với các dự án có giá khoảng 1 – 1,6 tỷ đồng. Ông Lê Hoàng Châu - Chủ tịch Hiệp hội Bất động sản TPHCM khẳng định việc căn hộ bình dân tái xuất là tín hiệu tích cực.

Theo Sở Xây dựng TPHCM, trong quý I/2023, thành phố lần đầu ghi nhận xuất hiện 1.515 căn chung cư giá 20 - 40 triệu đồng/m², tầm giá thuộc phân khúc trung cấp, bình dân đủ điều kiện chào bán. Rổ hàng căn hộ bình dân tăng lên cho thấy tín hiệu khởi sắc của loại hình này sau nhiều năm dài gần như biến mất.

(Theo Diễn đàn Doanh nghiệp)



Đông đảo khách hàng quan tâm đến dự án Legacy Prime của Kim Oanh Group với mức giá chỉ 1 tỷ đồng.

HUY ĐỘNG NGUỒN LỰC XÂY NHÀ Ở CHO NGƯỜI THU NHẬP TRUNG BÌNH



Ngày 1/4, Thủ tướng Chính phủ giao Bộ Kế hoạch và Đầu tư nghiên cứu hoàn thiện thể chế, chính sách nêu trên. Các tỉnh, thành công bố quy hoạch, bố trí quỹ đất, xây dựng kế hoạch phát triển nhà ở xã hội; thực hiện nghiêm quy định dành 20% quỹ đất ở đã đầu tư hạ tầng kỹ thuật trong các dự án nhà ở thương mại, khu đô thị để phát triển nhà ở xã hội.

Địa phương quy hoạch, bố trí xây dự án độc lập nhà ở xã hội, nhà ở cho công nhân tại vị trí thuận tiện, quy mô lớn, đủ hạ tầng kỹ thuật, đặc biệt tại Hà Nội, TP HCM; dành quỹ đất và kêu gọi chủ đầu tư khu công nghiệp, doanh nghiệp sản xuất, bất động sản đầu tư nhà ở xã hội, nhà lưu trú cho công nhân.

(Theo VNExpress)

TP DĨ AN CHÍNH THỨC LÊN ĐÔ THỊ LOẠI II

Ngày 27/4, TP Dĩ An đã tổ chức Lễ công bố Quyết định của Thủ tướng Chính phủ công nhận đạt đô thị loại II trực thuộc tỉnh Bình Dương. Với những kết quả đạt được, thành phố Dĩ An đã được Hội đồng thẩm định Đề án công nhận đô thị loại II, đánh giá đạt 5/5 tiêu chí, tổng số điểm đạt 91,22/100 điểm. Đây sẽ là động lực để thành phố Dĩ An đạt tiêu chí đô thị loại I vào năm 2025, xứng đáng là một trong những đô thị vệ tinh của TPHCM.

(Theo Reatimes)



355 DỰ ÁN NHÀ Ở TẠI TPHCM ĐỦ ĐIỀU KIỆN ĐƯỢC CẤP SỔ HỒNG

Sở Tài nguyên và Môi trường TPHCM vừa công bố danh sách 355 dự án nhà ở đủ điều kiện cấp giấy chứng nhận (sổ hồng) cho người mua nhà trên địa bàn TPHCM. Theo đó, hơn 81.000 căn nhà bao gồm: căn hộ, nhà ở riêng lẻ, officetel, shophouse sẽ được cấp sổ hồng. Thông tin mở ra thêm nhiều cơ hội lựa chọn cho người mua nhà được sở hữu sản phẩm đầy đủ pháp lý.

(Theo Kinh tế Môi trường)



ĐÓN CHÍNH SÁCH TÍCH CỰC, THỊ TRƯỜNG BẤT ĐỘNG SẢN SẼ PHẢN ỨNG RA SAO?

Tổng kết quý I/2023, Chính phủ đã có nhiều động thái tích cực gỡ nút thắt tài chính bằng các chủ trương phù hợp và kịp thời, thị trường BĐS đang được dự báo sẽ ấm dần lên trong nửa cuối 2023. Cụ thể:

Lãi suất điều hành giảm: Từ ngày 15/3, Ngân hàng Nhà nước có thông báo quyết định điều chỉnh các mức lãi suất. Lãi suất điều hành xu hướng giảm, kéo theo kỳ vọng về lãi suất cho vay và lãi suất tiền gửi đều có khả năng giảm xuống, trực tiếp ảnh hưởng tới định hướng hoạt động của các doanh nghiệp/ các nhà đầu tư.

Các chính sách đẩy mạnh giải ngân đầu tư công, các dự án hạ tầng trọng điểm khởi công: Trong bối cảnh thị trường trầm lắng, giải ngân vốn đầu tư công và các dự án hạ tầng, đầu tư xã hội đóng vai trò đặc biệt

quan trọng, là trụ cột thúc đẩy tăng trưởng, phá băng thị trường và kích cầu nền kinh tế nói chung, đồng thời kéo theo thị trường bất động sản phục hồi trở lại.

Bộ Tài chính đề xuất giảm thuế VAT 2%: Ngày 17/4, Chính phủ đồng ý Bộ Tài chính trình Quốc hội, Ủy ban Thường vụ Quốc hội phương án giảm 2% thuế VAT. Đối với từng người dân, việc giảm thuế 2% có thể không đáng kể so với mức chi tiêu của cá nhân, tuy nhiên đối với doanh nghiệp, giảm thuế cũng là giá đầu vào, giúp doanh nghiệp trực tiếp tiết giảm được chi phí, có thêm vốn để tái đầu tư, tăng khả năng mở rộng sản xuất; kéo theo giá đầu ra giảm cũng là cơ hội gia tăng doanh số.

Giá vật liệu xây dựng đang được điều chỉnh giảm và đi vào ổn định: Nhiều chuyên gia dự báo rằng năm 2023 sẽ là năm



Thiết kế nội thất một dự án NOXH của Kim Oanh Group

ĐỀ ÁN XÂY DỰNG 1 TRIỆU NOXH VÀ GÓI TÀI CHÍNH 120.000 TỶ ĐỒNG HỖ TRỢ PHÁT TRIỂN NOXH: Với đặc thù giá bán được khống chế thấp hơn các dòng sản phẩm khác cùng khu vực, NOXH luôn có một thị trường tiêu thụ riêng. Cùng với nhiều chính sách hỗ trợ, các CĐT có thêm nhiều động lực để thực hiện dự án, mở rộng quy mô sản phẩm. Cũng vì thế, nguồn cung NOXH trong thời gian tới được dự báo sẽ tăng cao, đòi hỏi các chủ đầu tư cũng phải tối ưu sản phẩm, đem đến nhiều lựa chọn chất lượng cho khách hàng.

cao để huy động dòng tiền, tháo gỡ được vấn đề áp lực tài chính. Hai là, pháp lý về cấp sổ đỏ cho condotel, officetel là biện pháp gỡ nút thắt cho các nhà đầu tư dòng sản phẩm này. Phân tích các yếu tố thị trường bất động sản ở thời điểm này cho thấy giai đoạn cuối năm 2023 thị trường đã có thêm những điểm tựa để kết thúc thời gian đóng băng. Năm 2023 sẽ là năm của các sản phẩm giá trị thực, hướng tới người mua ở thực. Các sản phẩm mang giá trị thực sẽ thu hút phần lớn khách hàng như NOXH, chung cư trung cấp và đất nền gần khu công nghiệp.

Bên cạnh đó, được tháo gỡ pháp lý, các sản phẩm đầu tư, bất động sản nghỉ dưỡng cũng sẽ dần được quan tâm trở lại. Đây là cú hích giúp các sản phẩm có thanh khoản trở lại sau thời gian dài trầm lắng, các dự án cũ có khả năng xử lý nốt được hàng tồn.

(Theo Diễn đàn Doanh nghiệp)

của nhà ở giá rẻ và thiết lập lại mặt bằng giá bất động sản chung trên thị trường.

Nghị định 08 về tháo gỡ thị trường trái phiếu và Nghị định 10 về xử lý vấn đề cấp sổ đỏ cho condotel, officetel: Đây là những chính sách trọng tâm gỡ rối 2 vấn đề mục tiêu của thị trường bất động sản hiện nay: Một là, doanh nghiệp bất động sản xin gia hạn trái phiếu và chuyển đổi trái phiếu sang bất động sản, không còn tình trạng chiết khấu



Thị trường căn hộ chung cư đón nhận các thông tin tích cực

KIM OANH GROUP KIẾN NGHỊ PHÁP LÝ CHO 3 DỰ ÁN BẤT ĐỘNG SẢN



Ngày 26-4, trong buổi làm việc với ông Cao Tiến Dũng - Chủ tịch UBND tỉnh Đồng Nai và ông Võ Tấn Đức - Phó Chủ tịch UBND tỉnh, Ban lãnh đạo Kim Oanh Group kiến nghị gỡ vướng cho 3 dự án đang triển khai trên địa bàn tỉnh gồm: Khu đô thị Mega City 2 (Nhơn Trạch), Khu dân cư và siêu thị Trảng Bom, Khu đô thị Century City (Long Thành). Đồng thời, Kim Oanh Group cam kết thực hiện đầy đủ các thủ tục pháp lý và nghĩa vụ tài chính theo quy định.
(Theo báo Đồng Nai)

ĐẠI HỘI CÔNG ĐOÀN CƠ SỞ KIM OANH GROUP NHIỆM KỲ 2023-2028

Sáng 14/4/2023, Kim Oanh Group tổ chức Đại hội Công Đoàn cơ sở lần thứ I, nhiệm kỳ 2023-2028 nhằm đánh giá kết quả hoạt động Công đoàn Cơ sở nhiệm kỳ qua, rút ra những bài học kinh nghiệm, đề ra phương hướng, nhiệm vụ cho nhiệm kỳ mới. Đồng thời, Đại hội cũng đã bầu ra Ban Chấp hành nhiệm kỳ mới gồm 9 đồng chí đảm bảo tiêu chuẩn, có đủ phẩm chất và năng lực lãnh đạo hoạt động Công đoàn Tập đoàn trong giai đoạn tiếp theo.



KIM OANH GROUP TỔ CHỨC TẬP HUẤN VÀ DIỄN TẬP PHÒNG CHÁY CHỮA CHÁY

Chiều 21/4/2023, Kim Oanh Group đã phối hợp cùng Phòng Cảnh sát Phòng cháy Chữa cháy và Cứu nạn Cứu hộ (PCCC&CNCH) Công an quận Bình Thạnh tổ chức chương trình tập huấn và diễn tập PCCC&CNCH tại trụ sở TPHCM với sự tham gia của đông đảo cán bộ nhân viên Tập đoàn. Chương

trình diễn tập nhằm nâng cao tinh thần trách nhiệm trong công tác PCCC&CNCH, giúp lãnh đạo và nhân viên Kim Oanh Group sẵn sàng chủ động xử lý các tình huống cháy nổ xảy ra nhằm bảo vệ an toàn tính mạng, sức khỏe con người, vật tư, thiết bị và tài sản của doanh nghiệp, hạn chế thấp nhất mọi rủi ro.



Đại úy Nguyễn Trung Hiếu thuộc Phòng Cảnh sát PCCC&CNCH (Công an quận Bình Thạnh) phổ biến các kiến thức pháp luật liên quan đến công tác PCCC&CNCH cho lãnh đạo và nhân viên Kim Oanh Group.

KIM OANH GROUP ĐẠT GIẢI 3 GIẢI GIAO LƯU BÓNG ĐÁ NGÀNH XÂY DỰNG - CUP ĐÔNG NAM BỘ MỞ RỘNG LẦN I NĂM 2023



Đội bóng Kim Oanh Group nhận giải 3

Đây là hoạt động thể thao hướng tới sự kiện chào mừng 65 năm ngày truyền thống ngành Xây dựng Việt Nam và chào mừng Đại hội Công đoàn các cấp tiến tới Đại hội Công đoàn cơ quan Bộ Xây dựng lần thứ VIII (nhiệm kỳ 2023 – 2028). Tham gia Giao lưu bóng đá ngành Xây dựng – Cúp Đông Nam bộ mở rộng lần I – 2023 có 9 đội bóng đến từ: Đội liên quân Báo Xây dựng – SCC; Sở Xây dựng Bình Dương; Sở Xây dựng TPHCM; Sở Xây dựng Đồng Nai, Sở Xây dựng Bà Rịa - Vũng tàu; Sở Xây dựng Bình Phước; đội Newtecons; đội Kim Oanh Group; đội Bcons.

Sumitomo Forestry và Kim Oanh Group HỢP TÁC CHIẾN LƯỢC

Vừa qua, tại Nhật Bản, Tập đoàn Sumitomo Forestry và Kim Oanh Group đã tiến hành ký kết thỏa thuận hợp tác chiến lược trong lĩnh vực bất động sản. Đây là kết quả cụ thể sau gần một năm hai bên tìm hiểu lẫn nhau trên tinh thần thiện chí và hợp tác cùng phát triển.

CÚ BẮT TAY CỦA NHỮNG “ÔNG LỚN”

Theo thỏa thuận hợp tác, Sumitomo Forestry sẽ rót vốn cùng Kim Oanh Group thành lập Công ty liên doanh KS Sustainable Development JSC để triển khai một dự án bất động sản tại thành phố Vũng Tàu, tỉnh Bà Rịa - Vũng Tàu. Dự án có quy mô 118 căn nhà phố và shophouse, dự kiến sẽ công bố ra thị trường vào cuối năm nay. Dự án nói trên mới chỉ là khởi đầu của việc hợp tác giữa hai bên. Hiện Tập đoàn Sumitomo Forestry còn đang tiếp tục nghiên cứu hợp tác cùng Kim Oanh Group phát triển những dự án lớn khác.

Sumitomo Forestry là tập đoàn quốc tế với lịch sử 332 năm hoạt động trong nhiều lĩnh vực, bao gồm kinh doanh tài nguyên và môi trường, gỗ và vật liệu xây dựng, bất động sản và nhà ở, xây dựng cùng với các dịch vụ an sinh xã hội... Hiện nay, Tập đoàn Sumitomo



Bà Đặng Thị Kim Oanh, Chủ tịch HĐQT Kim Oanh Group và ông Kenji Inui, Giám đốc Điều hành, Phó Giám đốc Khối Nhà ở, Xây dựng và Bất động sản toàn cầu Tập đoàn Sumitomo Forestry ký kết hợp tác chiến lược

Forestry cũng đang rất thành công với nhiều hoạt động kinh doanh tại Việt Nam. Với danh tiếng và bề dày phát triển, Tập đoàn Sumitomo Forestry luôn đặt ra những chuẩn mực khắt khe để lựa chọn đối tác kinh doanh. Do đó, việc trở thành đối tác chiến lược của Sumitomo Forestry để phát triển dự án bất động sản tại thị trường Việt Nam là bước tiến lớn, khẳng định mạnh mẽ năng lực cũng như triển vọng phát triển của Kim Oanh Group. Đặc biệt, sự cộng hưởng của hai thương hiệu lớn sẽ đảm bảo cho các dự án bất động sản triển khai đạt được những chuẩn mực tốt hơn, mang lại không gian sống tiếp cận tiêu chuẩn quốc tế nhằm đem đến trải nghiệm hoàn hảo về chất lượng cũng như gia tăng giá trị sản phẩm khi trao đến tay khách hàng.

Chia sẻ về sự kiện ký kết hợp tác với Kim Oanh Group, đại diện Sumitomo Forestry cho biết, lý do chọn Kim Oanh Group bởi hai bên cùng chung tầm nhìn chiến lược, hệ giá trị phát triển và đây cũng là tập đoàn có năng lực phát triển dự án cùng đội ngũ nhân sự năng động. Cũng theo đại diện của Tập đoàn Sumitomo Forestry, thị trường bất động sản Việt Nam rất giàu tiềm năng với cơ cấu dân số trẻ, tăng trưởng kinh tế ổn định ở mức cao, đô thị hóa đang diễn ra mạnh mẽ... Vì thế, việc hợp tác với Kim Oanh Group sẽ góp phần giúp Sumitomo Forestry mở rộng cánh cửa khai thác thị trường bất động sản với 100 triệu dân. Trong khi đó, bà Đặng Thị Kim Oanh, Chủ tịch Kim Oanh Group, chia sẻ việc bắt tay với ông lớn Nhật Bản phát triển dự án dự án tại Bà



Ban lãnh đạo Tập đoàn Sumitomo Forestry và Kim Oanh Group cùng chụp hình lưu niệm

Rịa – Vũng Tàu đã đặt nền móng đầu tiên trong hành trình vươn ra thị trường quốc tế của Kim Oanh Group. Không chỉ mảng bất động sản nhà ở, triển vọng hợp tác giữa Sumitomo Forestry và Kim Oanh Group còn hướng đến các lĩnh vực khác như bất động sản công nghiệp, thương mại – dịch vụ, du lịch – nghỉ dưỡng, xây dựng và an sinh xã hội...

“Sumitomo Forestry là một tập đoàn hàng đầu trong nhiều lĩnh vực xương sống của nền kinh tế. Vì thế, việc hợp tác không chỉ củng cố tiềm lực mà còn giúp Kim Oanh Group tích lũy kinh nghiệm quản lý – vận hành, chiến lược đầu tư và nâng tầm thương hiệu trên thị trường... Đặc biệt, sự kiện hợp tác này cũng mở ra triển vọng phát triển hiệu quả quỹ đất sạch mà Kim Oanh Group đang sở hữu lên đến 500 ha tại nhiều khu vực tiềm năng như Bình Dương, Đồng Nai, Bà Rịa – Vũng Tàu, Kiên Giang”, bà Oanh chia sẻ.

GIẢI ĐOẠN PHÁT TRIỂN MỚI CỦA KIM OANH GROUP

Trải qua 15 năm phát triển, Kim Oanh Group đã lớn mạnh, trở thành một trong những nhà phát triển bất động sản uy tín tại Việt Nam với chuỗi giá trị gia tăng bất động sản, gồm phát triển quỹ đất và dự án, tiếp thị và môi giới bất động sản, xây dựng và phát triển hạ tầng, phát triển bất động sản cao cấp và quỹ từ thiện hoạt động chuyên nghiệp.

Mặt khác, sau khi chuyển trụ sở chính về TPHCM, Kim Oanh Group cũng đã xây dựng hoàn chỉnh mô hình tập đoàn đầu tư đa ngành. Cụ thể, bên cạnh bất động sản nhà ở, Kim Oanh Group đang mở rộng đầu tư vào các lĩnh vực tiềm năng như bất động sản công nghiệp, giáo dục, thương mại – dịch vụ, du lịch – nghỉ dưỡng... Tính đến thời điểm hiện

tại, Kim Oanh Group đã phát triển thành công khoảng 50 dự án tại các thị trường trọng điểm của khu vực phía Nam.

Một trong những ưu thế lớn của Kim Oanh Group là đang nắm trong tay nhiều quỹ đất vàng có vị trí đặc địa, giá trị cao và một nền tảng kinh doanh vững chắc. Không dừng lại ở đó, tập đoàn vẫn đang tiếp tục săn tìm quỹ đất mới, bổ sung vào danh mục đầu tư các dự án quy mô khu đô thị từ 50-100 héc ta để chuẩn bị cho giai đoạn phát triển tiếp theo. Trước khi xây dựng mối quan hệ hợp tác chiến lược với Tập đoàn Sumitomo Forestry, Kim Oanh Group cũng đã hợp tác với nhiều đối tác nước ngoài như Frasers Property, CPG, Surbana Jurong (Singapore), Maple Bear (Canada)... Nhiều tập đoàn nội địa cũng đã hợp tác chiến lược với Kim Oanh Group như OCB, FPT Software, Interlink Education.

Với việc đẩy mạnh hợp tác quốc tế trong thời gian gần đây, Kim Oanh Group đang mở ra giai đoạn phát triển mới không chỉ chuyên nghiệp hơn, bền vững hơn mà còn đóng góp nhiều giá trị tốt đẹp hơn cho khách hàng và cộng đồng.





Sumitomo Forestry là một người khổng lồ đã phát triển hàng trăm năm và đang sở hữu những công nghệ vượt trội. Họ rất cẩn trọng và khó tính khi lựa chọn các đối tác để hợp tác đầu tư. Vì thế, Kim Oanh Group tự hào đã ghi điểm tuyệt đối trong mắt Ban lãnh đạo Sumitomo Forestry.

Bà Đặng Thị Kim Oanh
Chủ tịch HĐQT, Tổng Giám đốc Tập đoàn

Văn hóa doanh nghiệp của Sumitomo Forestry nói riêng và các doanh nghiệp Nhật Bản nói chung rất tuyệt vời! Đặc biệt, họ rất trân quý thời gian và luôn đúng giờ.

Ông Nguyễn Thuận
Phó Chủ tịch HĐQT Tập đoàn



Môi trường làm việc tại Nhật rất chuyên nghiệp nhưng cũng rất áp lực đòi hỏi mỗi cá nhân đều phải nỗ lực hết mình. Môi trường làm việc tại Việt Nam khá thoải mái nên mỗi nhân sự Kim Oanh Group hãy tự tạo động lực để không ngừng phát triển.

Bà Nguyễn Ngọc Ánh
Phó Chủ tịch HĐQT Tập đoàn

Chúng ta nên học người Nhật ở tác phong chậm mà chắc. Họ luôn chuẩn bị mọi thứ rất chu đáo và đối với họ không bao giờ xuất hiện khái niệm khẩn cấp.

Bà Nguyễn Thị Nhung
Thành viên HĐQT Tập đoàn



Người Nhật luôn đề cao tính bền vững và khái niệm bền vững của họ rất rộng bao gồm: dự án bền vững, công nghệ bền vững, môi trường bền vững và cả nhân sự bền vững. Người Nhật có khi cả đời họ chỉ phụng sự cho một doanh nghiệp và xem đó như là sự nghiệp của chính mình. Đó là điều người Việt Nam chúng ta nên học hỏi.

Ông Nguyễn Đức Lợi
Thành viên HĐQT, Phó Tổng Giám đốc Phát triển Dự án Tập đoàn

Các dự án của Sumitomo Forestry được thiết kế tận dụng tối đa chất liệu gỗ, mảng xanh thân thiện với môi trường và tinh thần teamwork của họ thật sự tuyệt vời!

Ông Hoàng Châu Tuấn
Giám đốc Khối Quản lý Thiết kế Tập đoàn



Sở hữu nhà liền kề thành phố mới Bình Dương chỉ với



Chỉ với 246 triệu đồng, khách hàng sẽ được sở hữu nhà ngay tại khu đô thị Richland Residence liền kề thành phố mới Bình Dương. Đi kèm với đó là hàng loạt chính sách ưu đãi “khủng” mở ra cơ hội hiếm hoi cho đông đảo người lao động đang cần chỗ ở để ổn định cuộc sống.



Richland Residence hiện đang là một trong những dự án thu hút nhiều sự quan tâm của khách hàng tại khu vực Bến Cát – liền kề thành phố mới Bình Dương. Nhờ chính sách ưu đãi đặc biệt của Kim Oanh Group, khách hàng chỉ cần thanh toán trước 246 triệu đồng; sau đó trong vòng 3 tháng thanh toán tiếp 15% là đã sở hữu một nền đất để xây nhà ngay. Phần còn lại sau 15 tháng mới phải thanh toán thêm.



Thiết kế mẫu nhà shophouse kết hợp ở và kinh doanh tại Richland Residence

Bên cạnh đó, khách hàng có nhu cầu vay vốn sẽ được ngân hàng hỗ trợ vay lên đến 65% với lãi suất vay ưu đãi 9,9%/năm cố định trong 03 năm. Đồng thời, khách hàng còn được chiết khấu 6% khi giao dịch thành công, hưởng lãi suất thanh toán vượt tiến độ lên đến 18%, chiết khấu 3-5 chỉ vàng cho khách hàng mua sỉ. Những khách hàng giao dịch thành công sản phẩm Richland Residence còn được tham gia chương trình bốc thăm may mắn trong thời gian tới với những giải thưởng vô cùng lớn, tổng giá trị lên đến 12 tỷ đồng gồm: 01 xe Mercedes-

Benz C200, 02 xe KIA Seltos, 10 xe Honda SH, 05 tour du lịch châu Âu dành cho 2 người, 20 xe Honda Air Blade và Honda Lead, 160 chỉ vàng cùng 1.000 phần quà hấp dẫn khác trị giá 3 triệu/phần. Trong bối cảnh giá nhà đất Bình Dương liên tục thiết lập giá mới theo hướng tăng mạnh, dự án Richland Residence được công bố với mức giá hấp dẫn, kèm loạt chính sách chiết khấu hấp dẫn, chương trình ưu đãi lớn là cơ hội hiếm có để khách hàng nắm bắt cơ hội an cư và đầu tư.

Lương theo không kịp giá nhà, nhiều người chọn “ly tâm”

Việc sở hữu nhà tại TPHCM với những lao động bình thường đang ngày càng khó khăn hơn khi mức tăng lương trung bình chỉ tầm 5-10%/năm trong khi tốc độ tăng giá nhà từ 10-15%/năm. Điều này thôi thúc nhiều gia đình quyết định “ly tâm”, mua nhà tại các khu vực vùng ven để “an cư lạc nghiệp”.

Một báo cáo của Nielsen gần đây cho biết 72% số người trẻ, những hộ gia đình từ 25-40 tuổi vẫn chưa thể sở hữu một căn nhà do giá quá cao so với mức thu nhập. Trong khi đó, theo CBRE, trung bình thu nhập của người lao động tăng khoảng 5-10%/năm, nhưng chung cư có tốc độ tăng giá từ 10-15%/năm. Như vậy, ước mơ “có nhà” sẽ ngày càng rất xa vời đối với nhiều gia đình sống dựa vào tiền lương hàng tháng.

Thống kê của Batdongsan.com.vn cho thấy, khoảng 80% hộ dân đang sinh sống tại TPHCM hiện nay có mức thu nhập bình quân chỉ trên dưới 15 triệu đồng/tháng. Thế nhưng, nguồn cung nhà giá rẻ gần như mất tích trên thị trường.

Các chuyên gia nhận định vì nhiều nguyên nhân khác nhau nên giá bất động sản tại



Legacy Prime sở hữu thiết kế hiện đại, hệ thống nội thất của thương hiệu lớn nhưng có giá chỉ 1 tỷ đồng/căn

TPHCM sẽ khó có xu hướng giảm và khoảng cách giữa giá nhà với thu nhập bình quân của người dân sẽ ngày càng tăng lên. Điều này thôi thúc nhiều gia đình quyết định “ly tâm”, mua nhà tại các khu vực vùng ven để “an cư lạc nghiệp”.

Một trong những thị trường cung cấp nguồn căn hộ giá rẻ giáp ranh TPHCM sôi động nhất tại thời điểm hiện tại là Bình Dương. Nổi bật là Kim Oanh Group với dự án Legacy Prime

ngay tại trung tâm Thuận An với mức giá chỉ 1 tỷ đồng. Đây là dự án hội tụ nhiều yếu tố “độc tôn”, đặc biệt là phương án tài chính đột phá “có 1 không 2”. Khách hàng chỉ cần trả trước 99 triệu đồng là có thể sở hữu ngay, chủ đầu tư còn hỗ trợ gói vay lãi suất ưu đãi chỉ 9,9%/năm cố định 36 tháng. Ngoài ra khách hàng còn được miễn trả lãi đến khi nhận nhà, ân hạn nợ gốc đến 36 tháng.



Bên cạnh mức giá rẻ và giải pháp tài chính tuyệt vời, khách hàng còn được hưởng loạt ưu đãi lớn gồm: Chiết khấu 4% khi thanh toán bằng vốn tự có, chiết khấu 1-3% khi mua sỉ, chiết khấu 18% khi thanh toán sớm, chiết khấu 1% cho khi vay ngân hàng, tham gia cùng lúc 3 chương trình bốc thăm may mắn với tổng giá trị giải thưởng lên đến hàng tỷ đồng.



Song song giá bán và chính sách ưu đãi hấp dẫn, Legacy Prime còn có tốc độ triển khai nhanh chóng, hiện dự án đang hoàn thiện chi tiết và các hạng mục tiện ích

Chúng tôi là

BẾN CÁT CENTRAL BOAT

BẾN CÁT CENTRAL BOAT
XIN CHÀO ĐẠI GIA ĐÌNH
KIM OANH GROUP!

Với Bến Cát Central Boat..

Trải nghiệm khách hàng tốt bắt đầu từ hạnh phúc của nhân viên



Làm hết sức



Chơi hết mình



Không ngừng học hỏi, trau dồi



Say mê tìm hiểu về dự án



Bến Cát Central Boat tự hào với đội ngũ nhân sự tâm huyết, gắn bó lâu năm và không ngừng ghi dấu ấn cho chi nhánh.

Quỹ Từ thiện Kim Oanh

THĂM VÀ TẶNG QUÀ TRƯỜNG DẠY TIẾNG VIỆT TẠI THÁI LAN

Vừa qua, Quỹ Từ thiện Kim Oanh cùng Quỹ học bổng Vừ A Dính – Câu lạc bộ Vì Hoàng Sa – Trường Sa thân yêu đã có chuyến thăm, gặp gỡ kiều bào tại hai đất nước Thái Lan – Lào.



P hát biểu tại buổi gặp gỡ bà con kiều bào tại tỉnh Udon Thani, Thái Lan, nguyên Phó Chủ tịch nước Trương Mỹ Hoa, Chủ tịch Quỹ học bổng Vừ A Dính – Câu lạc bộ Vì Hoàng Sa – Trường Sa thân yêu bày tỏ sự quan tâm đối với việc dạy và học tiếng Việt trong cộng đồng người Việt tại Thái Lan. Bà hy vọng cộng đồng người Việt tại đất nước bạn sẽ tiếp tục phát huy truyền thống đoàn kết, tương thân tương ái hướng về Tổ quốc. Trong dịp này, bà Đặng Thị Kim Oanh, Chủ tịch HĐQT, Tổng Giám đốc Kim Oanh Group, Chủ

tịch HĐQT Quỹ Từ thiện Kim Oanh đã đại diện Quỹ trao hỗ trợ 5.000USD đến trường dạy tiếng Việt tại địa phương. Bà Kim Oanh mong muốn góp sức nhằm cải thiện cơ sở vật chất tại các lớp học, giúp các em có đủ điều kiện học tập. Cuối buổi lễ, bà Trương Mỹ Hoa đã trao quyết định công nhận Hội người Việt Nam tỉnh Udon Thani là đơn vị hội viên tập thể và trao chứng nhận hội viên cho 33 kiều bào tỉnh Udon Thani, đồng thời tặng giấy khen cho các thầy cô giáo kiều bào tỉnh Udon Thani có nhiều đóng góp cho phong trào dạy và học tiếng Việt.

Một em bé nói với mẹ: “Mẹ ơi, hôm nay mẹ rất đẹp!”
Bà mẹ hỏi: “Ơ, sao con lại khen mẹ như thế?”
Em bé trả lời: “Bởi vì hôm nay mẹ... không nổi giận!”.

Bài học rút ra: Vẻ đẹp ngoại hình phụ thuộc vào tâm tính của chúng ta. Nếu một tâm tính nổi giận, tức tối sẽ làm cho khuôn mặt của bạn cũng ít thiện cảm đi. Vì thế người xưa mới khẳng định rằng: “Tâm sinh tướng”. Bởi vậy muốn để trở nên đẹp hơn thì bạn hãy rèn luyện tâm hồn của mình luôn thánh thiện nhé.





*Chào mừng
kỷ niệm*

15
*Năm
thành lập*
KIM OANH GROUP
22.5.2008 - 22.5.2023